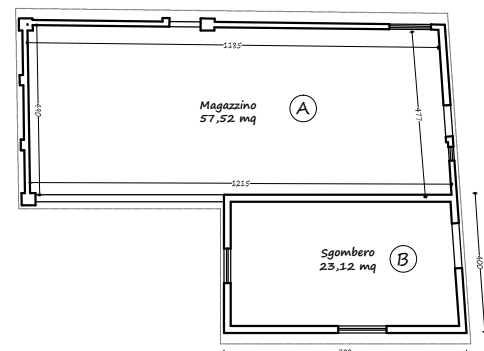


CALCOLO SUPERFICI e VOLUMI

DEMOLIZIONE



CALCOLO SUPERFICIE UTILE (S.U.)

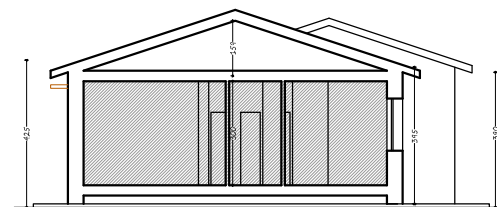
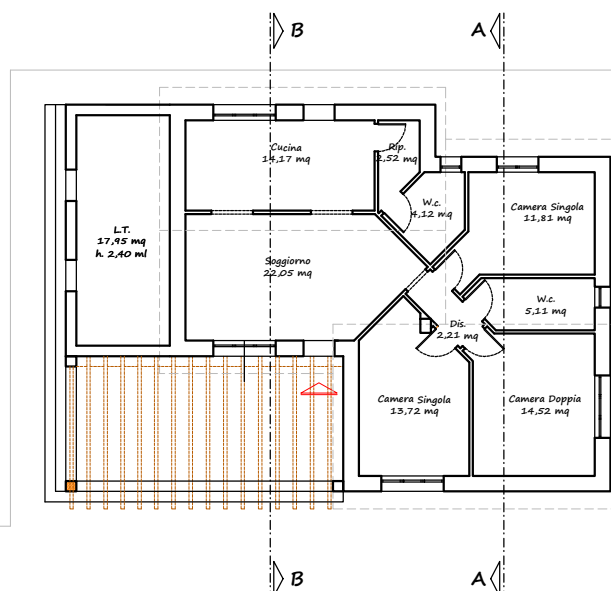
$$\begin{aligned} \text{A} &= 57,52 \text{ mq} \\ \text{B} &= 23,12 \text{ mq} \\ \text{TOTALE} &= 80,64 \text{ mq} \\ 80,64 \text{ mq} \times 20\% &= 96,77 \text{ mq} \end{aligned}$$

NB: Tutte le superfici sono state calcolate con *campitura Autocad*

CALCOLO SUPERFICIE UTILE LORDA (S.U.L.)

$$\begin{aligned} \text{A} &= 64,01 \text{ mq} \\ \text{B} &= 25,96 \text{ mq} \\ \text{TOTALE} &= 89,97 \text{ mq} \\ 89,97 \text{ mq} \times 20\% &= 107,96 \text{ mq} \end{aligned}$$

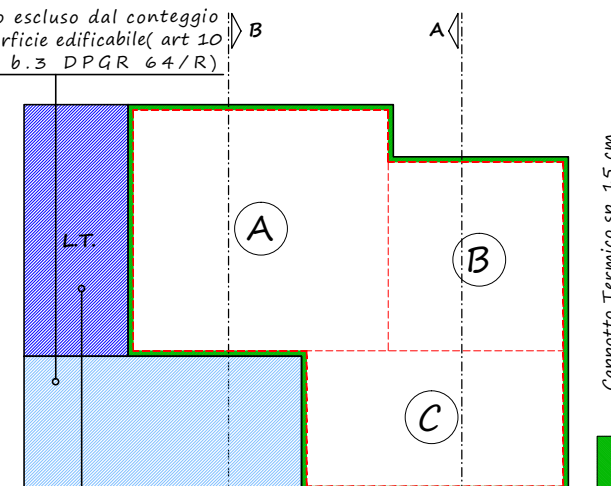
RICOSTRUZIONE



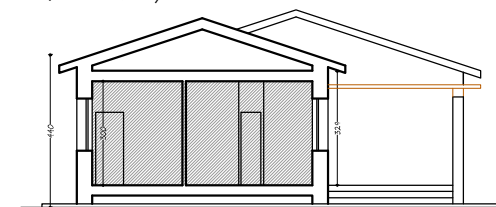
CALCOLO SUPERFICIE UTILE (S.U.)

$$\begin{aligned} \text{S.U. Villetta} &= \text{mq } 90,96 < \text{mq } 96,77 \\ \text{VOLUME} &= \text{S.U.} \times \text{HU} = \text{mq } 90,96 \times 3,00 \text{ ml} = \text{mc } 272,88 \end{aligned}$$

Pergolato escluso dal conteggio della superficie edificabile (art 10 comma b.3 DPGR 64/R)



Locale tecnico escluso dal conteggio della superficie edificabile in quanto con lato inferiore a ml 2,00 (art 10 comma 4.i DPGR 64/R)

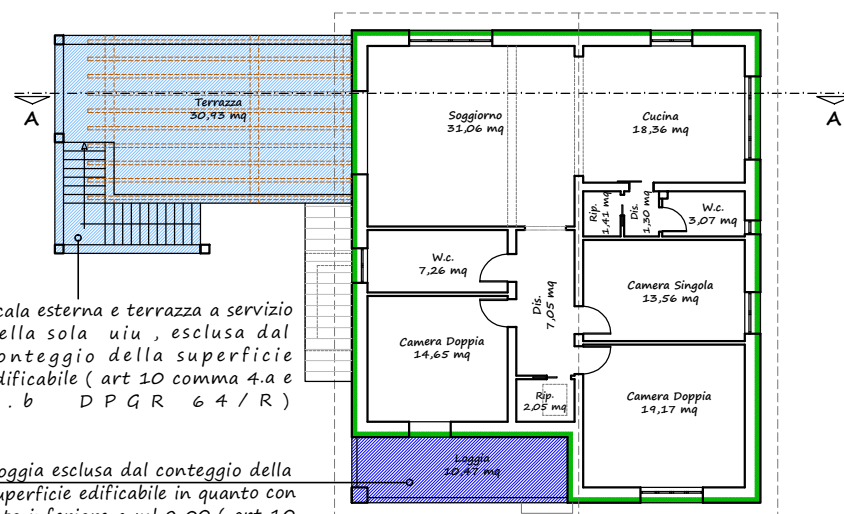


CALCOLO SUPERFICIE UTILE LORDA (S.U.L.)

$$\begin{aligned} \text{A} &= 7,35 \times 6,95 = 51,08 \text{ mq} \\ \text{B} &= 5,05 \times 5,45 = 27,52 \text{ mq} \\ \text{C} &= 3,90 \times 7,40 = 28,86 \text{ mq} \\ \text{TOTALE} &= 107,46 \text{ mq} < 107,96 \text{ mq} \\ \text{VOLUME} &= \text{S.U.L.} \times \text{HU} = \text{mq } 107,46 \times 3,00 \text{ ml} = \text{mc } 322,38 \end{aligned}$$

CALCOLO SUPERFICIE UTILE (S.U.)

$$\begin{aligned} \text{S.U. del piano primo} &= 141,15 \text{ mq} \\ \text{VOLUME} &= \text{S.U.} \times \text{HU} = \text{mq } 141,15 \times 3,00 \text{ ml} = \text{mc } 423,45 \end{aligned}$$



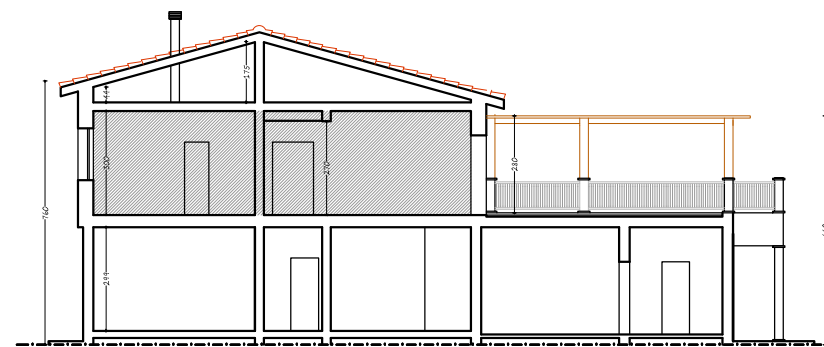
Scala esterna e terrazza a servizio della sola u.i., esclusa dal conteggio della superficie edificabile (art 10 comma 4.a e 3. b DPGR 64/R)

Loggia esclusa dal conteggio della superficie edificabile in quanto con lato inferiore a ml 2,00 (art 10 comma 2.d DPGR 64/R)

Cappotto Termico sp. 15 cm

CALCOLO SUPERFICIE UTILE LORDA (S.U.L.)

$$\begin{aligned} \text{A} &= 152,91 \text{ mq} \\ \text{B} &= 0,00 \text{ mq} \\ \text{TOTALE} &= 152,91 \text{ mq} \\ \text{VOLUME} &= \text{S.U.L.} \times \text{H} = \text{mq } 152,91 \times 3,00 \text{ ml} = \text{mc } 458,73 \end{aligned}$$



COMUNE DI
SAN GIULIANO TERME

PROPRIETARIO:
Dott. Cuono CUCCO

OGGETTO:
RISTRUTTURAZIONE URBANISTICA per n. 2 unità immobiliari di cui una sopraelevazione e una demolizione e ricostruzione di viareggina da destinarsi a civile abitazione posta in San Giuliano Terme (PI) frazione Colignola in via dell'Argine n. 6
Progetto Unitario Convenzionato Sez.IV art. 121 L.R. 65/2014

PROGETTAZIONE:
IL PROGETTISTA ARCHITETTONICO:
Dott. Tiziano Coletti Architetto

ELABORATO:
Calcolo Volumi:
Sopraelevazione e trasformazione Annesso

TAVOLA N°
2
SCALA
1:100

DATA: 14 Settembre 2020

Il Committente Il Prog. Strutturale Il Prog. Architettonico

Riservato all'Ente Approvatore

STUDIO TECNICO DOTT. TIZIANO COLETTI ARCHITETTO
P.zza PRIMO LEVI n° 1 - 56019 NODICA - VECCHIANO - PISA
tel-fax. 050 827343/3382521886 - arch.tiziano.coletti@archiworld.it