

Provincia di Pisa

Comune di San Giuliano Terme

S. Martino Ulmiano - via Carlo Marx 144

Fg. 39 - p.lla 354

OGGETTO:

**PROGETTO UNITARIO CONVENZIONATO**

RISTRUTTURAZIONE EDILIZIA IN AMPLIAMENTO DI FABBRICATO A DESTINAZIONE  
MISTA CON FRAZIONAMENTO E PARZIALE CAMBIO D'USO IN RESIDENZIALE

art. 121, ART. 135 C. 2 - L.R.T. 65/2014 e ss.mm.ii.

PIANTE

VERIFICA L.13/89 -

ACCESSIBILITA'/ADATTABILITA'

TAVOLA

6

scala 1:100

PROPRIETA':

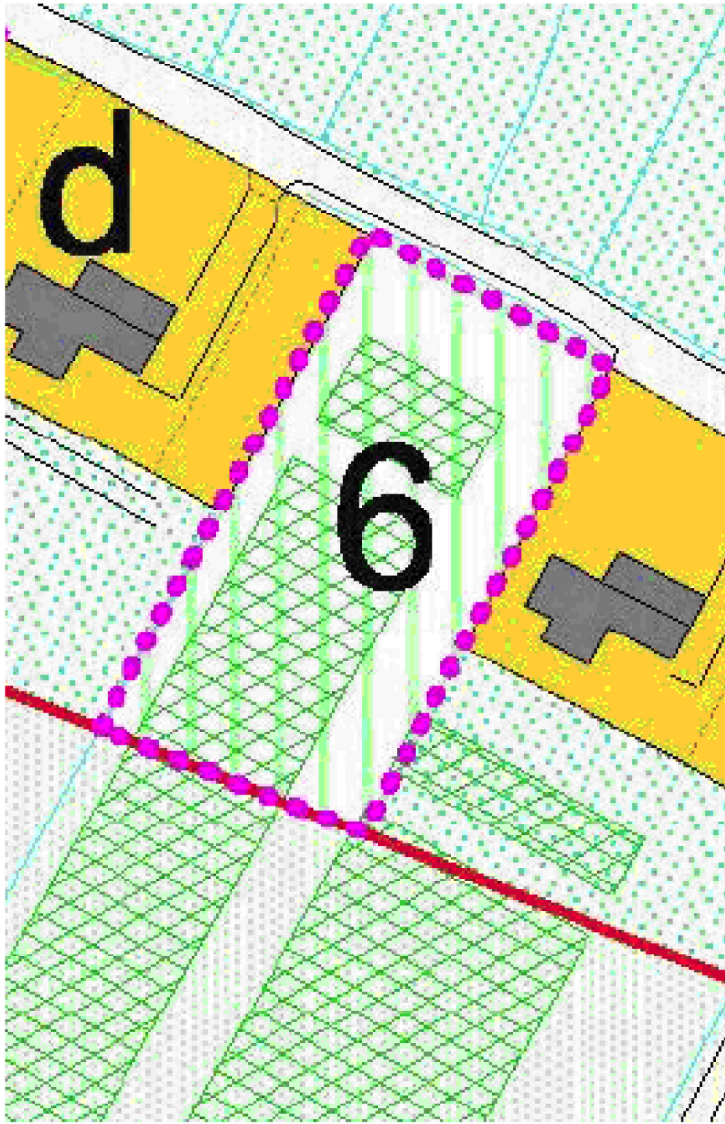
Soc. Agricola del Bambù s.s.

PROGETTISTA:

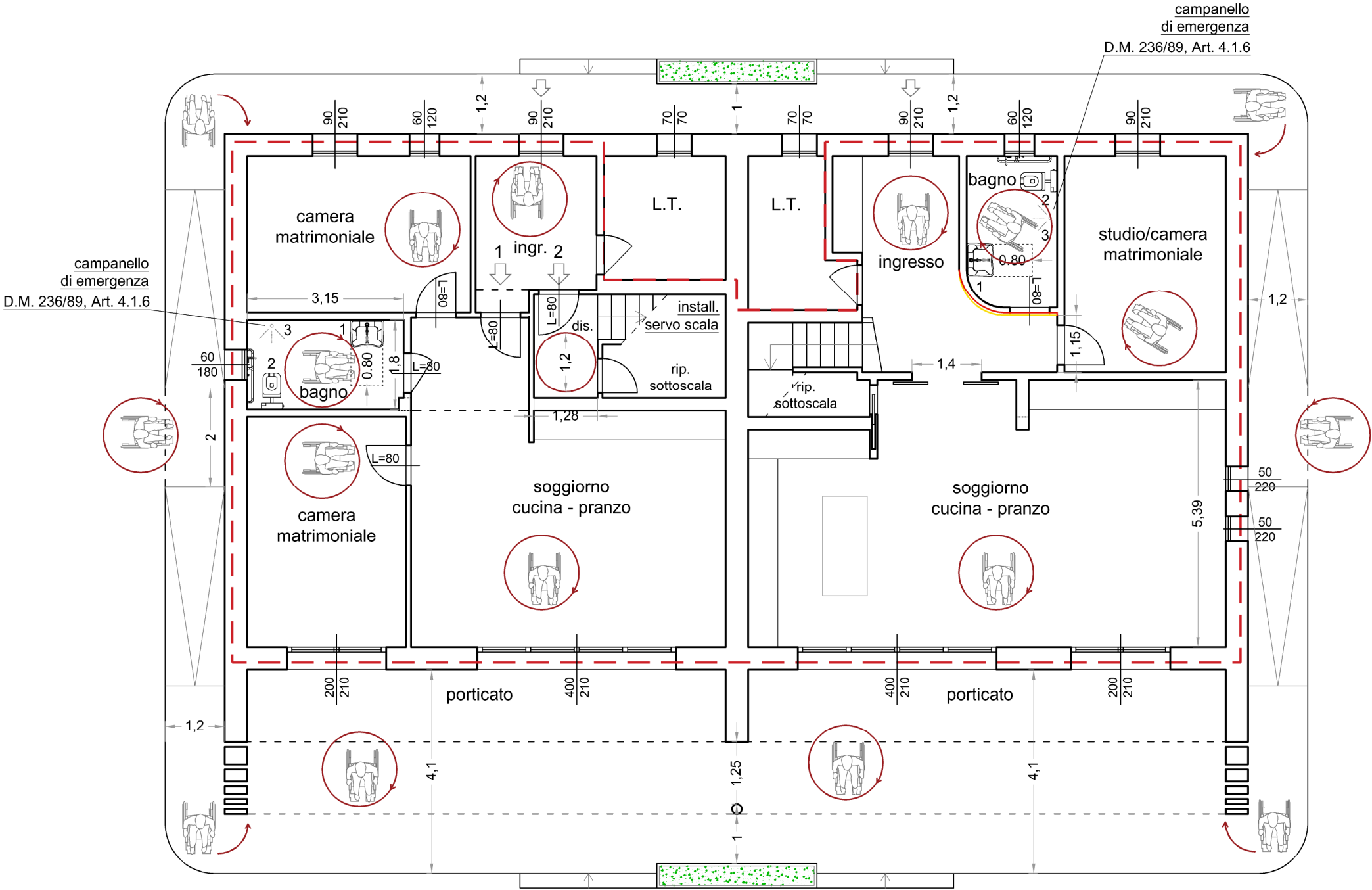
Arch. Giorgio Elio Bocchiola

Arch. Federica Quintavalle

Arch. Francesca Banchetti



SCHEDA NORMA DEL COMPARTO 6 - UTOE 11 - S. MARTINO ULMIANO

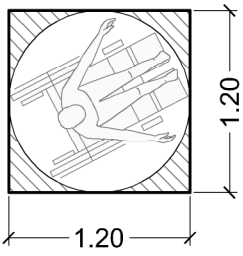


PIANTA PIANO TERRA

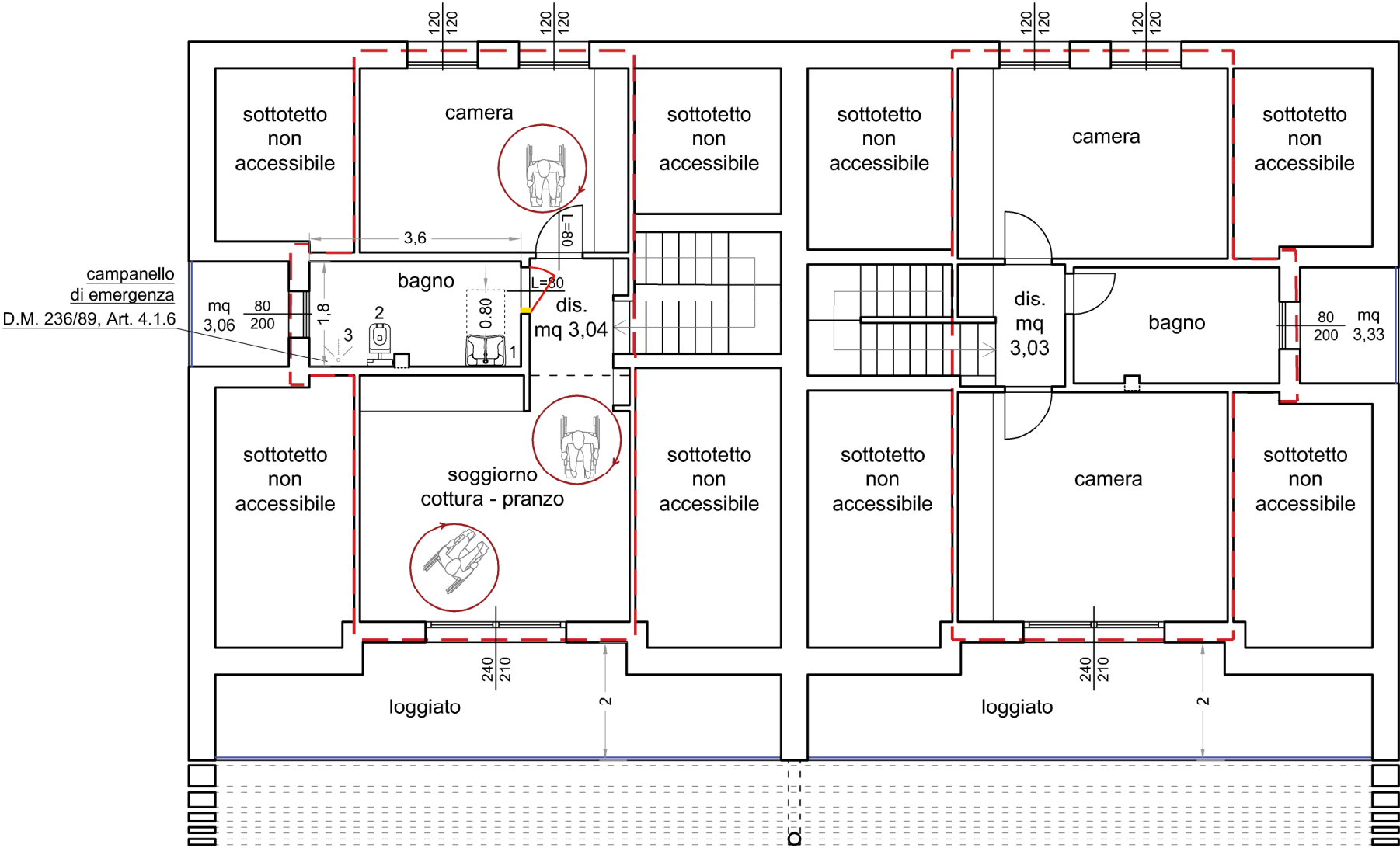
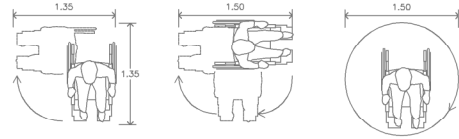
schema spazi di manovra:  
D.M. 236/89 par. 8.0.2 [scala 1:50]

bagno reso accessibile con i seguenti interventi:

- lavabo a mensola senza colonna D.M. 236/89, Art. 8.1.6
- vaso sospeso D.M. 236/89, Art. 8.1.6
- doccia a pavimento con sedile ribaltabile D.M. 236/89, Art. 8.1.6



D.M. 236/89  
Art. 8.0.2 lettera H  
rotazione di 90°



PIANTA PIANO PRIMO