

COMUNE DI SAN GIULIANO TERME

PIANO DI RECUPERO CON CONTESTUALE VARIANTE AL P.O.C.
PER LA REALIZZAZIONE DELLA NUOVA SEDE DELLA SOCIETA' CHIMICA FEDELI S.p.A.
SCHEDE NORMA N.1 - UTQ N. 26 - PALAZZETTO VIA DI PALAZZETTO N. 5,7,8

proponente

SOCIETA' CHIMICA EMILIO FEDELI spa
amministratore unico MATTEO TODISCO

Sede: Via del Brennero, n. 48, 50122 Pisa - 050 511111 - www.chimicafedeli.it - info@chimicafedeli.it

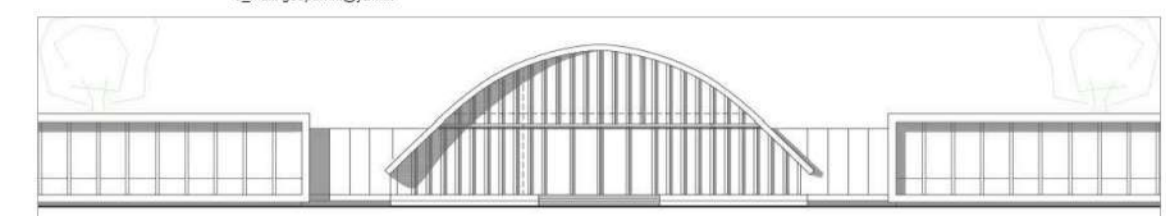
progettazione urbanistica, architettonica e coordinamento

Redbox

LUIGI PIROTTI ARCHITETTO
MASSIMO DEL SEPPIA ARCHITETTO
MANRICO LOGGI ARCHITETTO

Studio: Via del Brennero, n. 48, 50122 Pisa - 050 511111 - www.chimicafedeli.it - info@chimicafedeli.it

STUDIO YAWL GEOMETRI ASSOCIATI - PARRINI MICHELE



consulenza urbanistica e VAS
MARCO MANCINO ARCHITETTURA DEL TERRITORIO

strutture, sostenibilità, impianti, requisiti acustica e sicurezza
BST INGEGNERIA srl

geologia
FABRIZIO ALVARES GEOLOGO

studi idraulici
STEFANO PAGLIARA PROF. INGEGNERE

mobilità
TAGES SOCIETA' COOPERATIVA

agronomia
ALESSANDRO FARNESI AGRONOMO

coordinatore sicurezza e assistenza alla direzione lavori
CLAUDIO BULLENI PERITO INDUSTRIALE

urbanistica - editing
ARIANNA NASSI O DI NASSO

collaborazione
ROBERTO DELLA GIOIA ARCHITETTO, GIACOMO PETRI INGEGNERE,
LORENZO SPERA INGEGNERE, SANDRO GHEZZANI ARCHITETTO

Urbanistica

Architettonico

Strutture

Impianti




Acustica

DATA 2021 GIUGNO

REV. 00

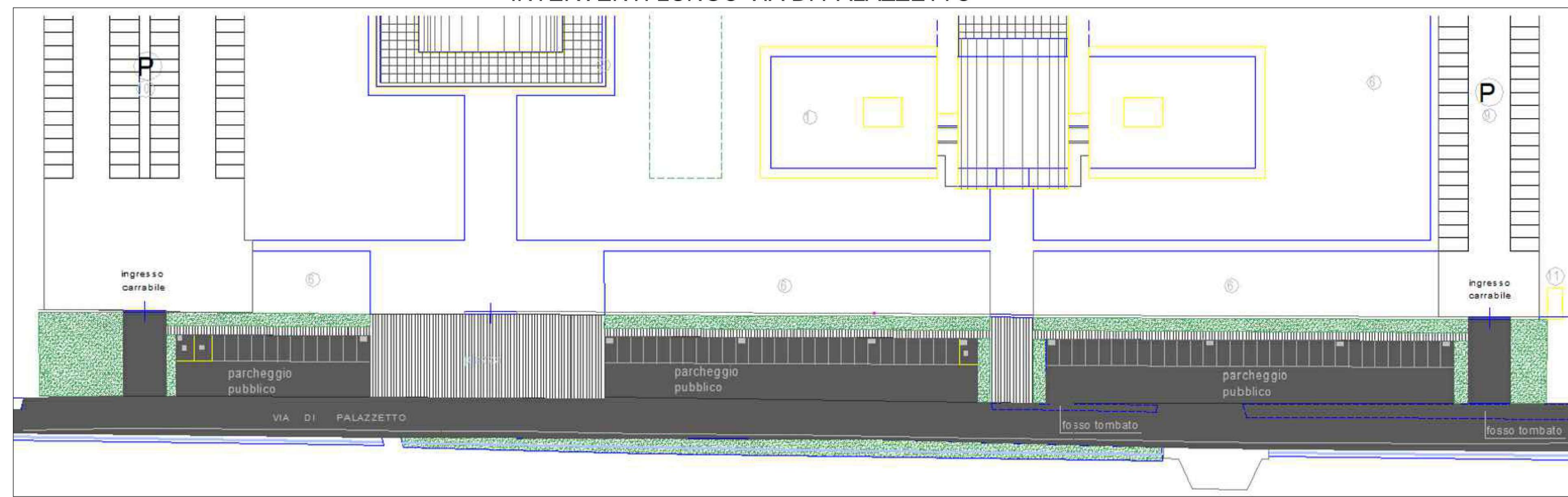
D VIABILITA' VIA DI PALAZZETTO
ING. MASSIMO FERRINI
D.O.S. SISTEMA MOBILITA'

TAVOLA Allegato 2

-  PIAZZOLE DI SCAMBIO REALIZZATE
-  ADEGUAMENTO INTERSEZIONE SP 30 - VIA DI PALAZZETTO REALIZZATA
-  INTERVENTI DI ADEGUAMENTO DI VIA DI PALAZZETTO DA REALIZZARE



INTERVENTI LUNGO VIA DI PALAZZETTO



SEZIONE STRADALE DI FRONTE AL COMPARTO

